

中国知名机箱制造商
十六城市直销连锁



关联
产品

I

CATV壳

有线电视放大器壳



长河机箱

放大器壳

CATV ENCLOSURE

放大器壳



技术参数

技术参数:

设计防护等级:	IP65	IEC60529 : 2001
设计抗冲击性能:	IK08	IEC62262 : 2002
温度范围 (短期):	-40℃ ~ 120℃	IEC60068 : 1997
温度范围 (长期):	-20℃ ~ 80℃	IEC60068 : 1997
电磁屏蔽:	良好	
抗化学腐蚀:	良好	
抗射频干扰:	良好	

材料:

上盖:	压铸铝
底盖:	压铸铝
螺钉:	不锈钢
密封条:	硅橡胶
标准颜色:	底/盖: 灰色

注: 图纸仅供参考, 尺寸以实物为准; 不提供防护等级证书和RoHS报告。

尺寸参数表

单位: mm

产品型号	外形尺寸 长x宽x高	内部尺寸 长x宽x高	底板安装尺寸 长x宽	墙面安装尺寸 长x宽	产品重量	单包装个数
11B-4		130×90×75	120×82			
11B-6		168×87×72	165×85			
11B-10		210×130×58	205×125	140		
11B-11		211×132×87	210×130	138		
11B-13		255×146×81	251×145			
11B-14		316×165×130	310×157	205		
11B-24		473×324×138	460×320			
11B-29		300×180×98	285×165	260×150		
11B-30		258.5×213×100	249×200	220×120		
11B-41		209×129×90	200×125	140		
11B-42		183×140×50	180×135	120		
11B-51		420×335×126	410×335	350×285		
11B-52		410×280×112.5	400×270	350×210		
11B-53		184.5×127×63	180×123	213		
11B-54		184.5×127×63	180×123	213		
11B-55		200×185×75.5	195×180	230		
11B-56		246×196×187	237×187	285		
11B-58						
11B-59						

说明：1.颜色可定制；2.阻燃可定制；3.根据要求可提供钻孔加工；4.根据要求可定制模具。

11B-4 130x90x75



供货范围

上盖: 1个

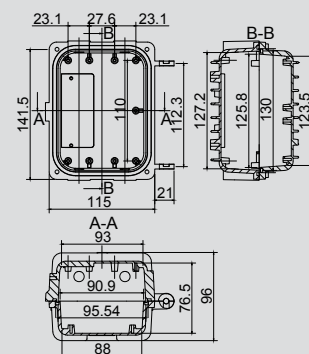
下底: 1个

密封圈: 1个

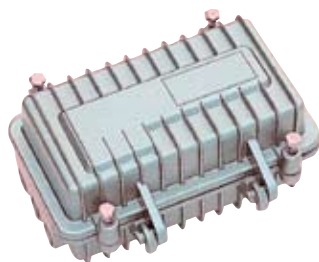
金属螺钉: 5个

屏蔽条：1个

- 注：1.颜色可定制
2.阻燃防火可定制
3.根据要求，可提供钻孔加工
4.根据要求，可定制模具



11B-6 168x87x72



供货范围

上盖: 1个

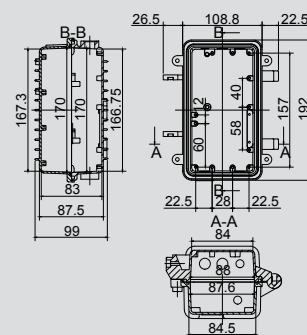
下底: 1个

密封圈: 1个

金属螺钉: 6个

屏蔽条：1个

- 注：1.颜色可定制
2.阻燃防火可定制
3.根据要求，可提供钻孔加工
4.根据要求，可定制模具



11B-10 210x130x58



供货范围

上盖: 1个

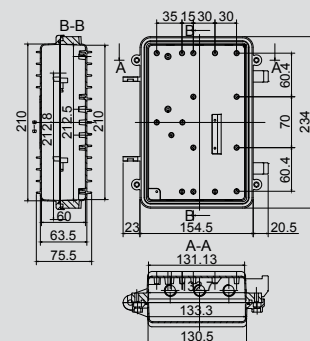
下底: 1个

密封圈: 1个

金属螺钉: 6个

屏蔽条: 1个

- 注：1.颜色可定制
2.阻燃防火可定制
3.根据要求，可提供钻孔加工
4.根据要求，可定制模具



11B-11 211x132x87



供货范围

上盖: 1个

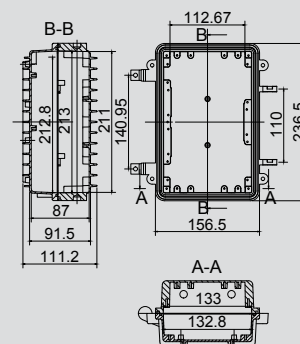
下底: 1个

密封圈: 1个

金属螺钉: 6个

屏蔽条：1个

- 注：1.颜色可定制
2.阻燃防火可定制
3.根据要求，可提供钻孔加工
4.根据要求，可定制模具



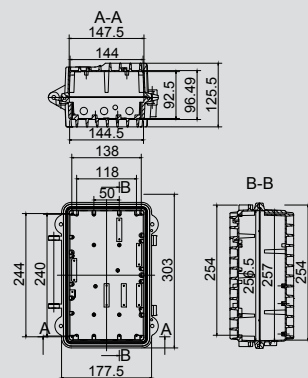
11B-13 255x146x81



供货范围

上盖: 1个
下底: 1个
密封圈: 1个
金属螺钉: 4个
屏蔽条: 1个

注: 1.颜色可定制
2.阻燃防火可定制
3.根据要求, 可提供钻孔加工
4.根据要求, 可定制模具



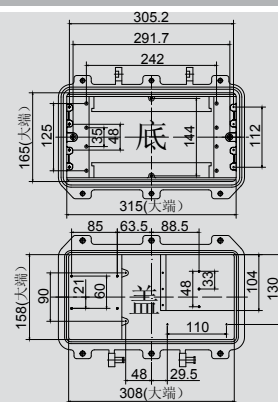
11B-14 316x165x130



供货范围

上盖: 1个
下底: 1个
密封圈: 1个
金属螺钉: 10个
屏蔽条: 1个

注: 1.颜色可定制
2.阻燃防火可定制
3.根据要求, 可提供钻孔加工
4.根据要求, 可定制模具



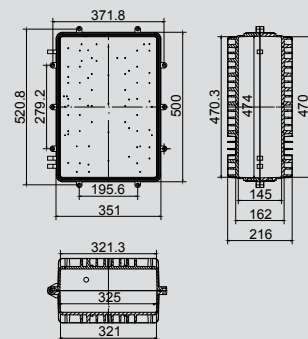
11B-24 473x324x138



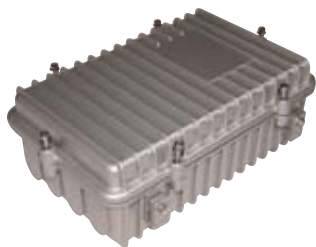
供货范围

上盖: 1个
下底: 1个
密封圈: 1个
金属螺钉: 10个
屏蔽条: 1个

注: 1.颜色可定制
2.阻燃防火可定制
3.根据要求, 可提供钻孔加工
4.根据要求, 可定制模具



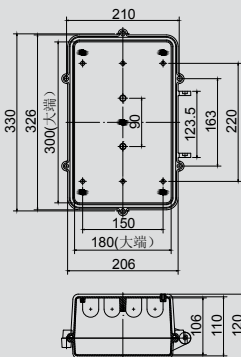
11B-29 300x180x98



供货范围

上盖: 1个
下底: 1个
密封圈: 1个
金属螺钉: 6个

注: 1.颜色可定制
2.阻燃防火可定制
3.根据要求, 可提供钻孔加工
4.根据要求, 可定制模具



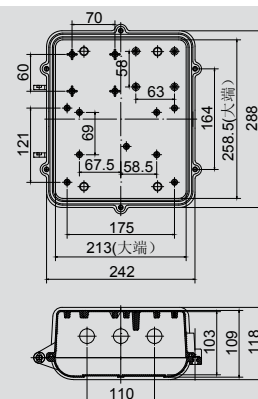
11B-30 258.5x213x100



供货范围

上盖: 1个
下底: 1个
密封圈: 1个
金属螺钉: 6个

注: 1.颜色可定制
2.阻燃防火可定制
3.根据要求, 可提供钻孔加工
4.根据要求, 可定制模具



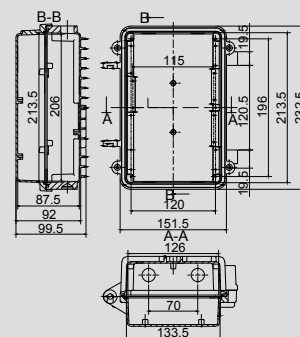
11B-41 209x129x90



供货范围

上盖: 1个
下底: 1个
密封圈: 1个
金属螺钉: 6个
屏蔽条: 1个

注: 1.颜色可定制
2.阻燃防火可定制
3.根据要求, 可提供钻孔加工
4.根据要求, 可定制模具



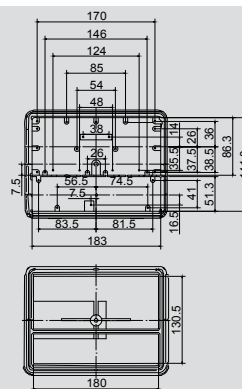
11B-42 183x140x50



供货范围

上盖: 1个
下底: 1个
密封圈: 1个
金属螺钉: 3个
屏蔽条: 1个

注: 1.颜色可定制
2.阻燃防火可定制
3.根据要求, 可提供钻孔加工
4.根据要求, 可定制模具



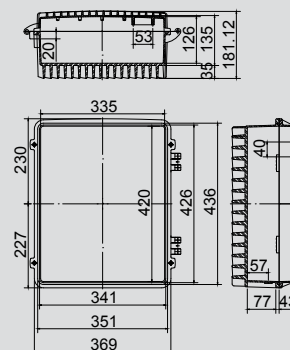
11B-51 420x335x126



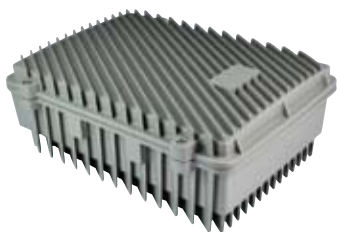
供货范围

上盖: 1个
下底: 1个
密封圈: 1个
金属螺钉: 4个
屏蔽条: 1个

注: 1.颜色可定制
2.阻燃防火可定制
3.根据要求, 可提供钻孔加工
4.根据要求, 可定制模具



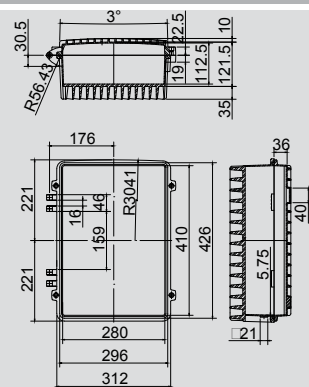
11B-52 410x280x112.5



供货范围

上盖: 1个
下底: 1个
密封圈: 1个
金属螺钉: 4个
屏蔽条: 1个

注: 1.颜色可定制
2.阻燃防火可定制
3.根据要求, 可提供钻孔加工
4.根据要求, 可定制模具



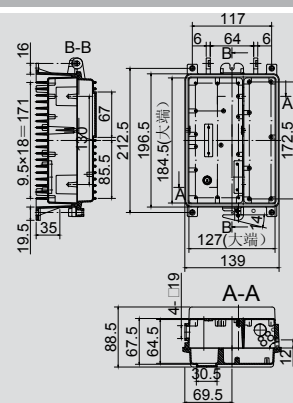
11B-53 184.5x127x63



供货范围

上盖: 1个
下底: 1个
密封圈: 1个
金属螺钉: 4个
屏蔽条: 1个

注: 1.颜色可定制
2.阻燃防火可定制
3.根据要求, 可提供钻孔加工
4.根据要求, 可定制模具



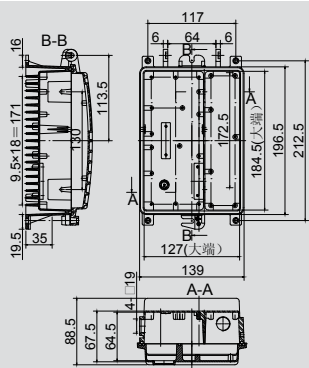
11B-54 184.5x127x63



供货范围

上盖: 1个
下底: 1个
密封圈: 1个
金属螺钉: 4个
屏蔽条: 1个

注: 1.颜色可定制
2.阻燃防火可定制
3.根据要求, 可提供钻孔加工
4.根据要求, 可定制模具



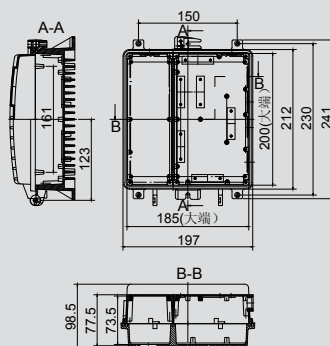
11B-55 200x185x75.5



供货范围

上盖: 1个
下底: 1个
密封圈: 1个
金属螺钉: 4个
屏蔽条: 1个

注: 1.颜色可定制
2.阻燃防火可定制
3.根据要求, 可提供钻孔加工
4.根据要求, 可定制模具



11B-56 246 × 196 × 187



供货范围

上盖: 1个

下底: 1个

密封圈: 1个

金属螺钉: 4个

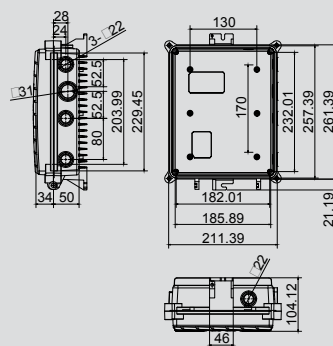
屏蔽条：1个

注：1.颜色可定制

2.阻燃防火可定制

3. 根据要求, 可提供钻孔加工

4. 根据要求, 可定制模具



北京店



地址：北京市海淀区知春路108号豪景大厦B座4层3A05室
电话：010-62650366, 010-62102876 传真：010-62102876 QQ：1436936127, 709490173

① 地铁路线：

乘地铁10号线、4号海淀黄庄C1出口出来前行150米左右，豪景大厦B座4层3A05室

② 公交线路：

★乘公交运通105、运通106、355、365、307、681、699、海淀黄庄北下车 ★乘302、549、601、608、689、717、特18、特4、特6海淀黄庄南下车
★乘304、386、611、630、653、944海淀黄庄东下顺知春路前行150米左右，豪景大厦B座4层3A05室

上海店



地址：上海市黄浦区北京东路668号科技京城西楼6层J室（赛格格电子市场西边）
电话：021-53085563、53081250、13122738956 传真：021-53085563 QQ：422507988

① 地铁路线：

★可乘坐1号线、2号线、8号线（至人民广场站）下车，19号出口出站，往北京东路方向，步行约10分钟即到
★地铁2号线、10号线（至南京东路站）下车，1号口、3号口出站，往北京东路方向步行约10分钟即到

② 公交线路：

★14路、15路（至浙江中路-北京东路）站下车，车站对面即是 ★64路、21路、19路、316路、15路（至北京东路-福建中路）站下车即是

深圳店



地址：深圳市福田区华强北路华强广场C座14H

电话：0755-83013863 83013735 13510725713 传真：0755-83013863 QQ：1927501751

① 地铁路线：

★乘坐1号罗宝线 到华强路站，A出口直行10米向北沿二号路直行200米即到华强广场C座（中国农业银行的取款机右侧）；B出口直行5米向西沿中航路一直走到红绿灯处向东直行50米到十字路口处即到华强广场C座（中国农业银行的取款机右侧）；

② 公交线路：

★观光2线、4路、32路、101路、K133路、203路、204路、K204路、216路、M374路、M383路、391路、上海宾馆东站下车 步行至中航路，直行到天红商场的红绿灯处，向东直行50米即到十字路口处即到华强广场C座（中国农业银行的取款机右侧）；★观光巴士线(观光1线) 3路 N3路 口岸观光线(观光3线) N4路 N12路 N17路 32路 75路 103B线 103路 104路 113路 202路 204路 215路 223路 M369路 M374路 M383路 在上海宾馆站下车即是华强路站B出口，步行至中航路，直行到天红商场的红绿灯处，向东直行50米即到十字路口处即到华强广场C座（中国农业银行的取款机右侧）

西安店



地址：西安市碑林区长安北路草场坡甲字50号翡翠明珠3号楼2单元3001（中工电子市场对面）

电话：029-85215485 89640563 84025929 13474055432 传真：029-85215485 QQ：247778248

① 地铁路线：

★乘坐2号线到 省体育场站 或者 南稍门站 下车均可
★省体育场站下车：走D出口，向北走过唐乐宫右转即到
★南稍门站下车：走D出口，向南走过农业银行左转即到

② 公交线路：

12路、14路、215区间、215路、216路、224路、229路、239路、26路、31路、321路、323路、36路、521路、603路、605路、701路、701区间、704路、709路教育专线、游6路、游8路通宵、2号线，草场坡站下车

武汉店



地址：武汉市洪山区珞瑜路95号融科智地 T1-505室（六七二医院旁边）
电话：027-87161136 (0)13377858265 传真：027-87667022 QQ：751404183

- ① 从光谷方向过来，可以乘坐公交401，596，538，715，724，804路；珞瑜路卓刀泉站
- ② 乘坐地铁2号线 到达广埠屯 站F出口向卓刀泉立交桥方向走 约100米即到
- ③ 乘坐 521路，583路，596路，613路，702路，709路，724路，810路 到珞瑜路地铁广埠屯下车，在武大空腔医院同侧，向卓刀泉立交桥方向走100米即到

济南店



地址：济南市山大路157号华强电子世界B座407室
电话：0531-67757071 13626408513 传真：0531-67757072 QQ：994707356

公交线路：

1路，37路，46路，47路，K50路，K52路，K53路，63路，87路，K95路，101路，103路，116路在山大路下车即到



长河机箱

杭州店



地址：杭州市登云路428号浙江时代电子市场2A255室

电话：0571-56789255 15057188071 传真：0571-56789255 QQ：32415603

★乘坐10路63路303路文化商城站下车即到

★从火车东站出发 坐 43/K43 在 翠苑一区/宋江村 换乘 10/K10 到 文化商城 站下车

★从城站火车站出发 坐 11/K11 下 宁桥站换乘 10/K10 到 文化商城 (或11路坐到翠苑一区换乘10路到文化商城站下车)

★汽车北站乘坐281(经过1站)到达和睦新村步行321米 到达登云路莫干山路口乘坐63大站(经过1站)到达文化商城

★汽车西站(紫金港路,近西溪路)乘坐91(经过8站)到达萍水西街竞舟北 步行14米 到达萍水西街竞舟北路口乘坐266经过2站到达文化商城

沈阳店



地址：沈阳市和平区三好街100-4号 华强广场A座1613室

电话：024-24130241、13019308207 传真：024-24130241 QQ：625426768

① 地铁路线：

地铁2号线，在市图书馆站下B出口出来，过马路沿文体路（沈阳科学宫对面）西行约500米到三好街北行约30米，马路西侧即是

② 公交线路：

★222路、173路、289路在华强广场站下车即是；★188路在百脑汇站下车，马路西侧、百脑汇南侧即是；★169路、800路在市交通局站下车，沿三好街北行约50米，马路西侧即是；★166路在文体路三好街站下车，沿三好街北行约30米，马路西侧即是；★预备役号专线在市交通局西门下车，走到三好街，然后沿三好街北行约30米，马路西侧即是；★135路、239路、117路、环路、282路、225路、244路、265路、272路在展览馆站下车，沿三好街南行约500米，马路西侧、百脑汇南侧即是；★152路、126路、238路、272路、214路、286路、109路、333路在五里河茂业中心站下车，沿文体路（沈阳科学宫对面）西行约500米到三好街北行约30米，马路西侧即是

成都店



地址：成都市金牛区解放路二段6号凤凰大厦14楼14D(簸箕街1路公交站旁)

电话：028-83230122 13281096339 传真：028-83230122 QQ：365433660 QQ：2726829738

① 地铁路线：

★乘坐地铁到一环路北三段下车，转成106公交车至簸箕街站即到。

② 公交线路：

★公交车站名，成都市簸箕街公交站；★从火车南站方向有99路公交车站；★从火车北站方向有80路、73路；★从西门方向九里堤有106直达公交车
★从动物园方向有1路、99路直达公交车；★梁家巷车站往天府广场方向一站地即到办事处地址

南京店



地址：南京市秦淮区太平南路2号日月大厦12楼A座（华龙电子市场东500米）

电话：025-84537071 13770520414 传真：025-52249330 QQ：834706227

① 地铁路线：

2号线,3号线 到(大行宫)站下

② 公交线路：

★31路,80路,202路,313路,Y2路到(大行宫南)站下；★5路,9路,25路,34路,95路,Y5路,Y24路到(大行宫东)站下；★1路,3路,25路,Y1路到(大行宫西)站下



长河机箱

重庆店



地址：重庆市渝中区长江一路5号中华广场15-8室（重百电子市场南300米）

电话：023-63622142 18716331070 传真：023-63622142 QQ：2066496947

乘坐109路，118路，124路，128路，138路，268路，299路，363路，402路，403路，411路，411路，412路，413路，416路，418路，421路，424路，461路，462路，465路，466路，476路，601路，602路，605路，612路，615路，818路，819路，829路，871路，872路，873路，轨道交通1号线，轨道交通3号线，两路口皇冠大扶梯，0491路，0492路，0493路，463路 到两路口站下车：

到精品间：公交站对面、地铁4号出口，行至中华广场大楼，15-8室即为长河机箱精品间。

中国知名机箱制造商
十六城市直销连锁